

# MARBURGER EPITHETIK STUDIO

Seine Entstehung, sein Werdegang, seine Ziele.

In diesem Jahr feiern wir unser 20-jähriges Bestehen und nehmen Sie nun mit auf die Reise.

Im Jahre 1990 begann ich meine Lehre als Zahntechnikerin um die Grundlage meiner Weiterbildung zur Epithetikerin zu schaffen.

Während meiner Lehrzeit knüpfte ich Kontakte zu dem Leiter der Abt. für zahnärztliche Propädeutik und Kiefer-Gesichts-Prothetik der Universität Marburg und dem Chefarzt/Klinikdirektor der Fachabteilung HNO der Universität Marburg. Diese Kontakte ermöglichten mir den Einstieg in die Epithetik. Über Hospitationen, Kurse und Curricula z. B. der DGZPW gewann ich immer weiteren Einblick in die operative Vorgehensweise sowie die Versorgungsmöglichkeiten der Patienten.

Als Mitglied der internationalen Gesellschaft für chirurgische Prothetik und Epithetik erlangte ich im Jahre 2000 meine Auszeichnung als anerkannte Epithetikerin.



Am 01.04.2024 machte ich mich unter dem Firmennamen Marburger Epithetik Studio selbstständig.

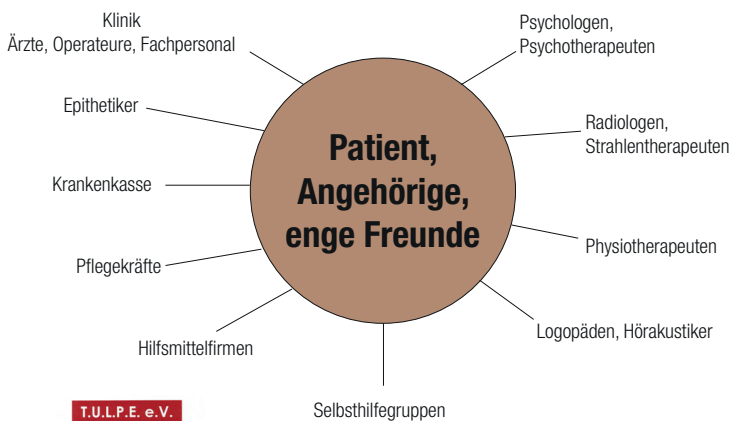
2012 bekam ich Verstärkung durch Elisa Fischer (heute Todisco und Geschäftspartnerin)

2021 begann Lukas Horvath seine Weiterbildung bei uns, die er 2023 erfolgreich abschloss.

In den folgenden Jahren bauten wir nicht nur unser Wissen immer weiter auf, sondern erweiterte auch unseren Wirkungskreis. Heute versorgen wir Menschen in ganz Deutschland und selbst über diese Grenzen hinweg mit hochwertigen Epithesen.

Wir haben neben unserem Hauptstandort in Marburg/Lahntal noch drei weitere Niederlassungen in: Köln, Hamburg und Landshut.

## ALLE ZUSAMMEN NICHT EINER ALLEINE!



### *Wir stehen Ihnen von Anfang an zur Seite*

wir bieten eine umfassende Beratung über die Möglichkeiten einer epithetischen Versorgung, die genau auf Sie abgestimmt ist.



**T.U.L.P.E. e.V.**  
Bundes- Selbsthilfeverein  
für Hals-, Kopf- u. Gesichtserkrankungen  
gegr. 1992



Ein Verein zur Betreuung und  
Hilfe von Gesichtserkrankten

**Gemeinschaft  
macht stark!**

Facebook-Gruppe „Nasenkrebs“  
[facebook.com/groups/Nasenkrebs/](https://facebook.com/groups/Nasenkrebs/)



Kopf  
Hals  
**M.U.N.D.**  
Krebs e.V.

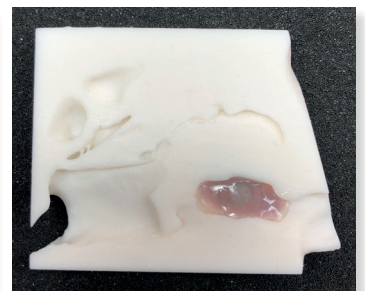
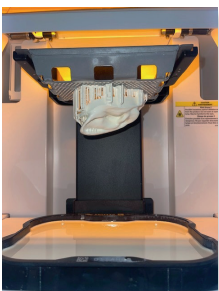
Es gibt eine Vielzahl von epithetischen Versorgungen. Neben den bekanntesten im Gesichts- und Halsbereich (Auge, Nase, Ohr oder Tracheostoma) versorgen wir auch Fistelsituationen, erstellen Zahnfleischepithesen, Augenschalen aus Kunststoff, Kompressionsschienen nach operativer Keloidentfernung, einen individuell gefertigten Verschluss bei Nasenseptumdefekt, individuelle Obturatoren im Mundbereich und vieles mehr ...

**Nennen Sie uns Ihr Problem, wir finden eine Lösung!**



Für die Herstellung verwenden wir zumeist Silikon, die Halterungen/Befestigungen bestehen zum größten Teil aus Titan.

Noch formen wir die Defektsituation mit Silikon ab ... Aber auch bei uns gibt es Veränderungen ... 3D Scannungen und 3D Druck halten Einzug in die Epithetik. Neue Techniken können uns in vielen Bereichen unterstützen und uns neue Möglichkeiten eröffnen. Ein spannendes Thema, dem wir uns nicht verschließen. Es ist an uns Epithetikern und Ärzten, diese Entwicklungen für unsere Patienten voranzutreiben, um unsere Ergebnisse und damit ihre Lebensqualität zu verbessern.



Wir bedanken uns für all das Vertrauen, die tolle Zusammenarbeit und die Unterstützung, die uns jeden Tag Kraft und Freude schenkt! Danke!

  
**Marburger Epithetik Studio –  
Inh. Tanja Sauer und Elisa Todisco GbR**



**Korrespondenzadresse und Hauptsitz**

Auf der Pflingstweide 5  
35094 LAHNTAL

Telefon: +49(0)6423 - 93 91 84 7  
Telefax: +49(0)6423 - 93 91 84 8

e-Mail: [info@epithetik-sauer.de](mailto:info@epithetik-sauer.de)